

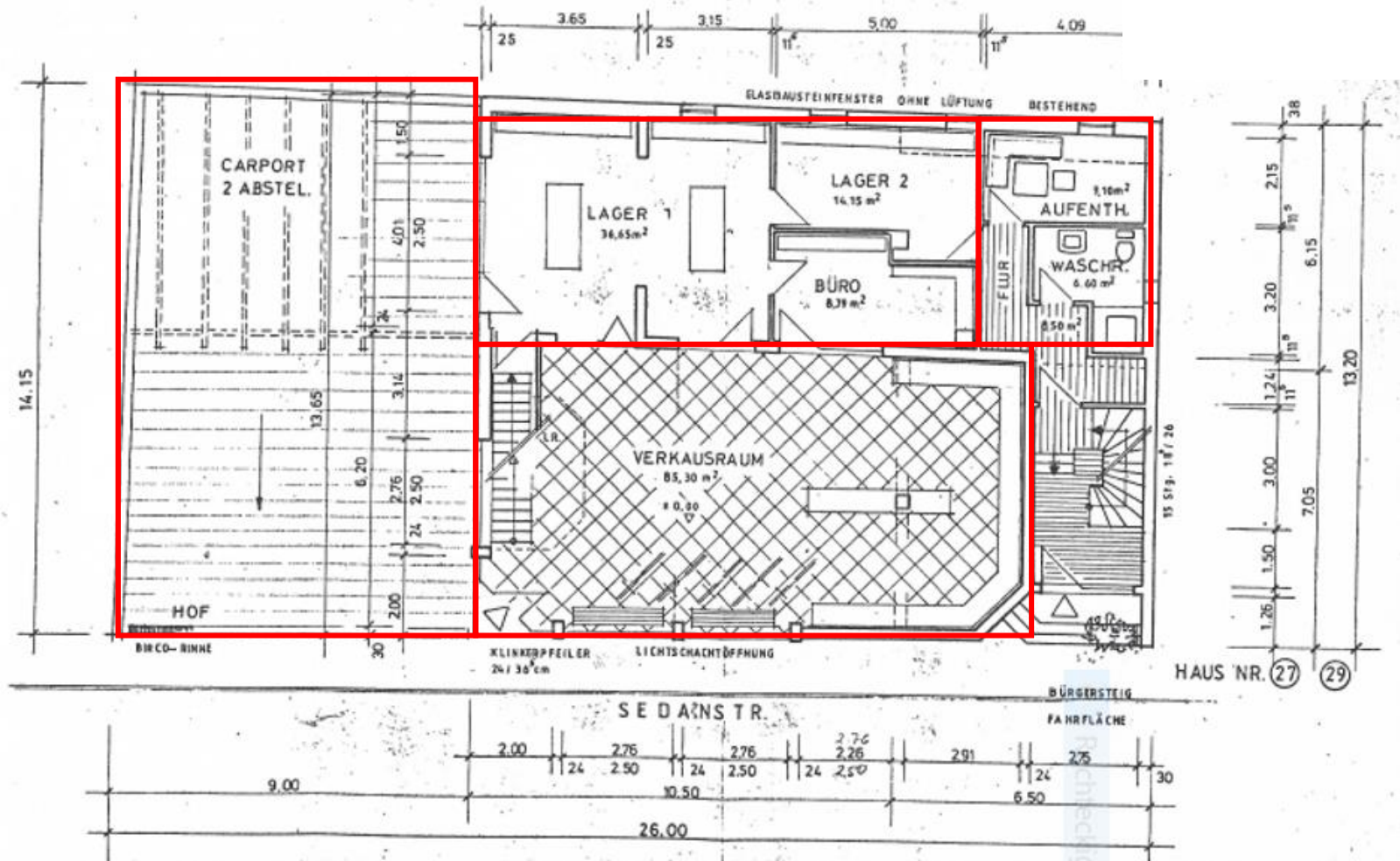


EXPOSÉ & VERPACHTUNG

**RAD & SPORT
FECHT**



GRUNDRISS SEDANSTRASSE EG





STRUKTUR SEDANSTRASSE EG

Verkaufsfläche EG

- Verkaufsraum **85,30 qm²**
- Lager 2 **14,15 qm²**

Werkstatt

- Lager 1 **36,65 qm²**

Carport – Abstellfläche

- Außenbereich überdacht **127,40 qm²**

Büro

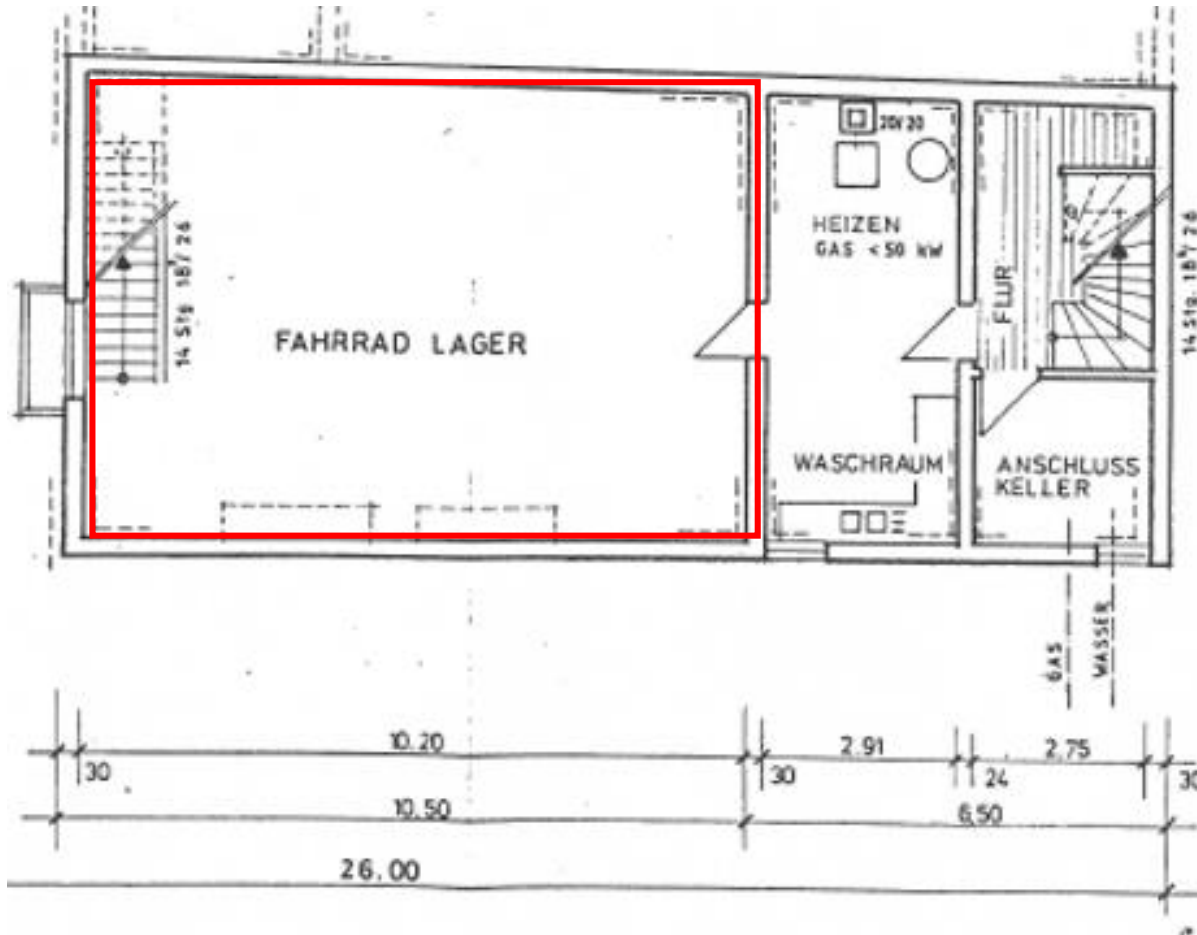
- Fläche **8,79 qm²**

Aufenthaltsraum

- Mitarbeiterraum **9,10 qm²**



GRUNDRISS SEDANSTRASSE UG





STRUKTUR SEDANSTRASSE UG

Verkaufsfläche UG

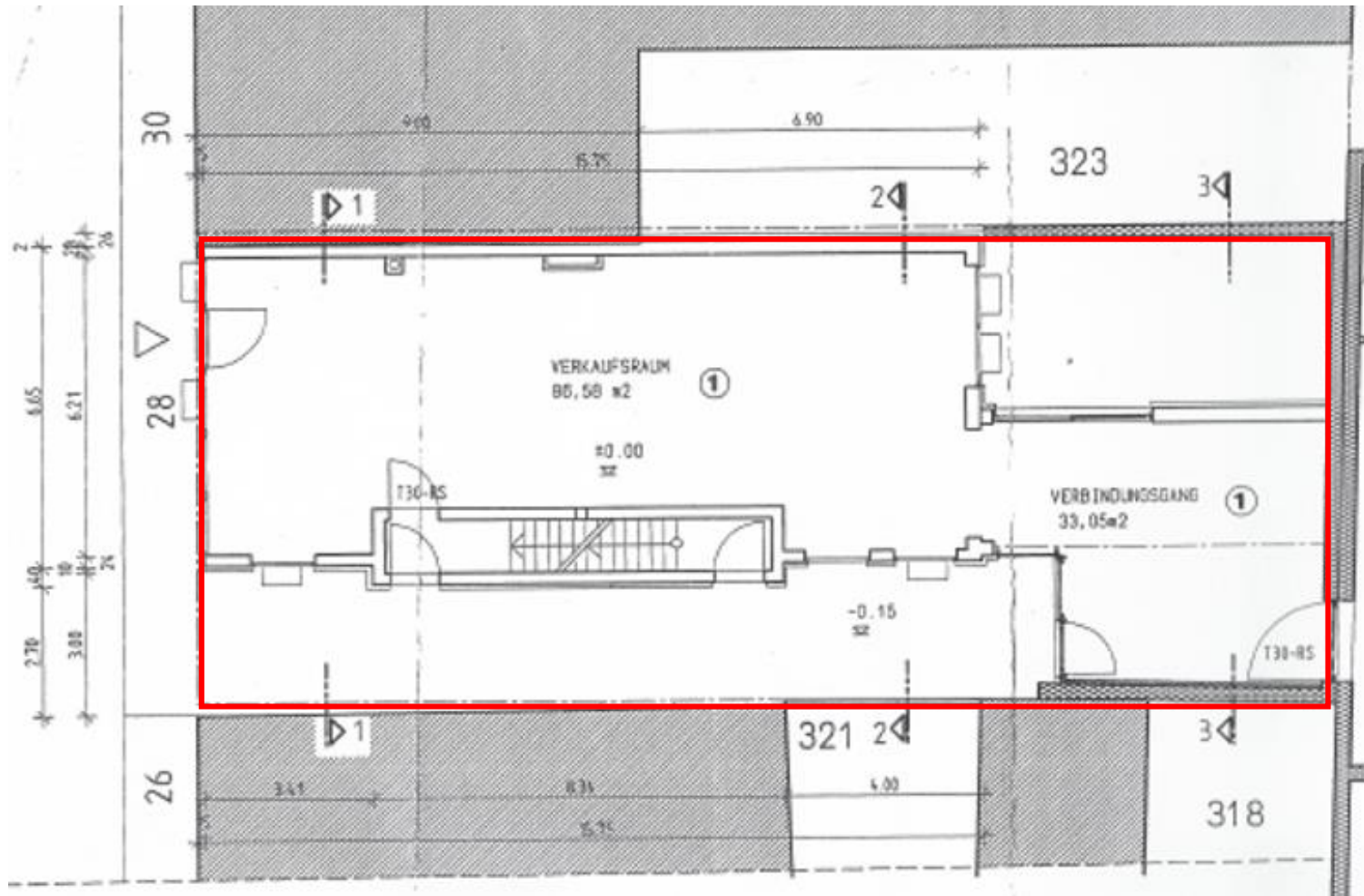
- Verkaufsraum **110,00 qm²**

Galerie 1. OG

- Verkaufsraum 4,70 x 6,20
Bruttofläche, netto **18 qm²**



GRUNDRISS YSENBURGSTRASSE EG





STRUKTUR YSENBURGSTRASSE EG

Verkaufsfläche EG

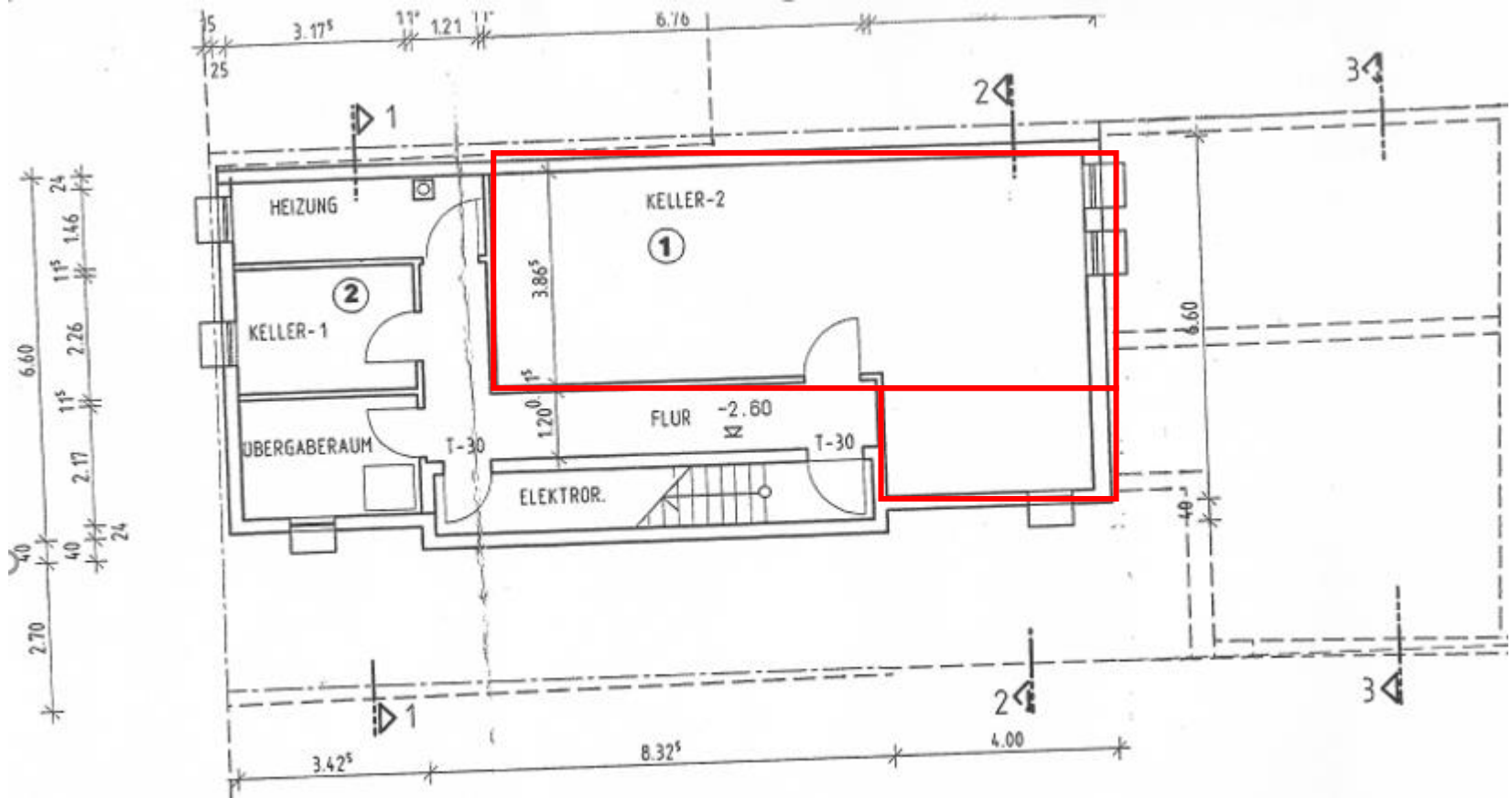
- Verkaufsraum
- Verbindungsstück

86,58 qm²

33,05 qm²



GRUNDRISS YSENBURGSTRASSE UG





STRUKTUR YSENBURGSTRASSE UG

Lagerfläche

- Raum 10,20 x 7,05

71,91 qm²